



Marktanhänger

AE 48-25 w Plus

Technische Daten

Maße

Innenmaße LxBxH: 4.890 x 2.410 x 2.310 mm
 Außenmaße LxBxH: 6.250 x 2.550 x 2.900 mm

Gewichte

Zul.Gesamtgewicht: 2.450 Kg
 Zuladung: ca. 875 Kg

Ausstattung

Karosserie, Aufbau

- Feuerverzinktes Stabilight-Niederrahmen-Fahrgestell
- Hochisolierender Alutherm-Systemaufbau
- Anfahrtschutzdecken, heckseitig unten

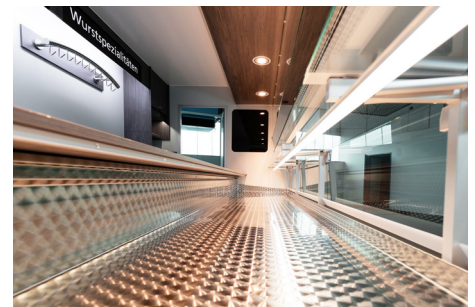
Verkaufstheke

- EUROTOP-Umluftkühltheke, nahtlose Edelstahlwanne, Auslagentiefe 800 mm
- Gerade Thekenverglasung
- Glaszahlablage mit Lichtband unterhalb für zusätzliche Ausleuchtung
- Komplette Unterkühlung der Theke mit nach oben klappbaren Türen sowie zwei Kühlauszügen

Weitere Ausstattung

- Windschutzverglasung in der Verkaufsöffnung
- Dachbaumbord über der Theke für zusätzlichen Stauraum
- Beleuchtung LED-Technik, über der Theke BÄRO-Strahler
- Farbige Innenwände lichtgrau RAL 7035
- Unterschranksystem
- Hängeschränk mit integrierter Schalttafel
- Bord mit Beleuchtung unter dem Hängeschränk
- Transluzente Lichtblende an Rückwand
- Warmwasser-Hygienepaket mit Edelstahl-Doppelwaschbecken
- Papier- und Seifenspender Edelstahl

Hinweis: Die Bilder stellen eine Beispielansicht mit einem Upgrade dar. Die Wurstbögen, Glaswerbetafeln sowie Folierung der Lampenblende sind serienmäßig nicht im Lieferumfang enthalten



SEICO Verkaufsgeschäfte GmbH
 Hirtenweg 64 • 27356 Rotenburg (Wümme)
 Telefon: 04261-669 0 • 24/7 Hotline 0800-0009660
 info@seico.de • www.seico.de



Stand: April 2022
 Fotos: 21-1084_AE_48-25_w_Fleisch