

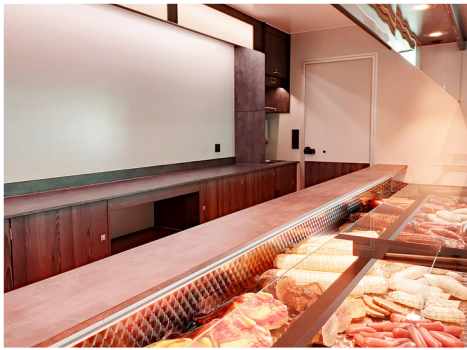
Marktanhänger

AE 48-25 w

Plus Linie



Beispielansicht: Ware ist nicht im Lieferumfang enthalten



Technische Daten

Maße

Innen L 4.890 x B 2.410 x H 2.310 mm
Außen L 6.300 x B 2.520 x H 2.900 mm

Gewichte

Gesamt 2.450 kg
Zuladung ca.785 kg

Ausstattung

Karosserie, Aufbau

- Vollverzinktes Stabilight-Niederrahmen-Fahrgestell
- Hochisolierender Alutherm-Systemaufbau
- ISO-Fußboden, Bodenhöhe 430 mm
- Anfahr-Schutzdecken heckseitig unten
- Einfarbige Lackierung des Verkaufsaufbaus

Warenauslage & Verkaufstheke

- Leistungsstarke EUROTOP-Umluftkühltheke: 2-6° in der Theke bei bis zu 32° Umgebungstemperatur
- Heißgasabtauung für die Thekenverdampfer
- Thekenauslage als nahtlose Edelstahlwanne, Auslagentiefe 800 mm
- Gerade Thekenverglasung, klappbar zum Bestücken und Reinigen von außen
- Thekenprofile schwarz lackiert
- Glaszahlablage mit Lichtband unterhalb für zusätzliche Ausleuchtung
- Komplette Unterkühlung der Theke mit nach oben klappbaren Türen sowie zwei Kühlauszügen

Verkaufsraum

- Windschutzverglasung in der Verkaufsöffnung
- Dachbaumbord über der Theke für zusätzlichen Stauraum
- Farbton Innenwände lichtgrau ähnl. RAL 7035
- Bord mit Beleuchtung unter dem Hängeschrank
- Papier- und Seifenspender Z-Falte Edelstahl
- Fußbodenerwärmung im Gangbereich
- Robuste Bodenbeschichtung aus GFK-Handlaminat
- Unterschränke und Zwischenborde an Verkaufsrückwand
- Taschenablage HPL-beschichtet, an Verkaufsseite montiert

Elektro & Energie

- Beleuchtung LED-Technik, über der Theke BÄRO-Strahler Food Lights, Lichtfarbe wählbar
- Hängeschrank mit integrierter Schalttafel über dem Hygienepaket
- Bord mit Beleuchtung unter dem Hängeschrank
- Lichtblende mit transluzenten Sichtfeldern an Rückwand
- Warmwasser-Hygienepaket mit Edelstahl-Doppelwaschbecken

Stand: August 2023



SEICO Verkaufsgeschäfte GmbH

Hirtenweg 64 • 27356 Rotenburg (Wümme)

Telefon: +49 (0) 4261-669 0 • info@seico.de • www.seico.de
24/7 Hotline 0800 000 9660

Follow | Like | Share

