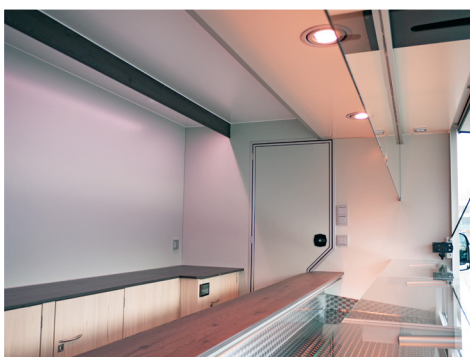


Tourenmobil ME 36-35 s



seico
mobile Geschäfte



Technische Daten

Maße

Innen L 3.690 x B 2.200 x H 2.110 mm
Außen L 6.200 x B 2.320 x H 2.700 mm

Gewichte

Gesamt 3.500 kg
Zuladung ca. 600 kg

Basisfahrzeug

Fiat Ducato Multijet 35, 102kw/140 PS, mit Navigation



Ausstattung

Karosserie, Aufbau

- Vollverzinktes Stabilight-Niederrahmen-Fahrgestell
- Hochisolierender Alutherm-Systemaufbau
- ISO-Fußboden
- Durchgang ins Fahrerhaus mit Fahrerhausdacherhöhung
- Anfahrtschutzdecken, heckseitig unten
- Aerodynamische Fahrerhausvollverkleidung
- Safetyview Außenspiegel XXL

Warenauslage & Verkaufstheke

- Leistungsstarke EUROTOP-Umluftkühltheke: 2-6° in der Theke bei bis zu 32° Umgebungstemperatur
- Thekenauslage als nahtlose Edelstahlwanne, Auslagentiefe 800 mm
- Komplette Unterkühlung der Theke mit nach oben klappbaren Türen
- Gerade Thekenverglasung, klappbar zum Beladen von außen
- Glaszahlblage

Verkaufsraum

- Unterschränke
- Farbton der Innenwände lichtgrau ähnlich RAL 7035
- Windschutzverglasung in der Verkaufsöffnung
- Abnehmbare PE-Abdeckung für das Doppelwaschbecken
- Robuste Fußbodenbeschichtung

Elektro & Energie

- Spezial Lithium-Ionen Batteriepaket 24V mit Wechselrichter/Ladegerät-Kombination
- Bedienpanel für Energieversorgung mit Schnittstelle für W-LAN Stick und Anzeige für Spannung der Bordbatterie, Restlaufzeit sowie Lade- und Entladestrom
- Zusatzladung über die fahrzeugeigene Lichtmaschine
- Batteriepaket im Unterschrank mit Karosserieklappe
- Beleuchtung LED-Technik, über der Theke BÄRO-Strahler in wählbaren Lichtfarben
- Verkaufsklappenbetätigung elektrisch mit Zentralschalter im Fahrerhaus, akustische Verschlussüberwachung, automatisch klappbare Taschenablage
- Warmwasser-Hygienepaket mit Edelstahl-Doppelwaschbecken
- Papier- und Seifenspender

Stand: Juni 2023



SEICO Verkaufsgeschäfte GmbH

Hirtenweg 64 • 27356 Rotenburg (Wümme)

Telefon: +49 (0) 4261-669 0 • info@seico.de • www.seico.de
24/7 Hotline 0800 000 9660

Follow | Like | Share

